

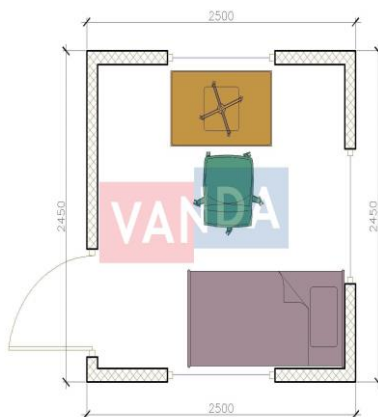


ООО «СПК ВАНДА ПЛЮС», Юр. адрес: 141301, МО,  
г. Сергиев-Посад, ул. Посадская, 96  
Тел.: 8 (495) 228-77-27 | spk-vanda@mail.ru

ИНН 5042140464, КПП 504201001, ОГРН 1165042050832, БИК 044525593  
р/с 40702810102580001244 в АО «Альфа-Банк», к/с 30101810200000000593

**Действителен с 1 января 2018**

### Пост охраны двухэтажный №1 2450x2500x2500

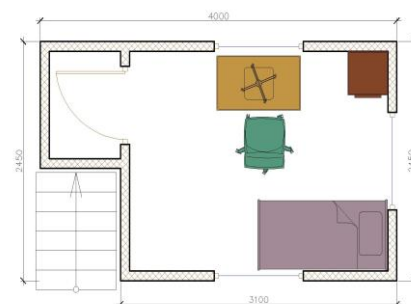
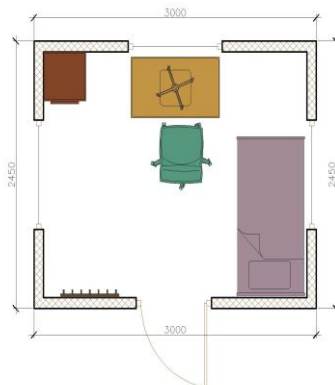


Внутренняя отделка вагонка ПВХ –  
от 150 000 рублей.

Внутренняя отделка вагонка  
деревянная – от 159 000 рублей.

Внутренняя отделка ЛДСП – от 161  
000 рублей.

### Пост охраны двухэтажный №2 2450x3000x2500



Внутренняя отделка вагонка ПВХ –  
от 144 000 рублей.

Внутренняя отделка вагонка  
деревянная – от 154 000 рублей.

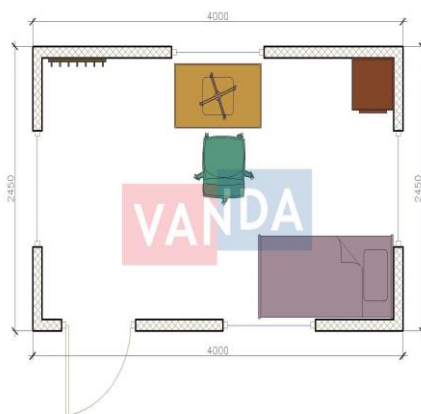
Внутренняя отделка ЛДСП – от 156  
000 рублей.



ООО «СПК ВАНДА ПЛЮС», Юр. адрес: 141301, МО,  
г. Сергиев-Посад, ул. Посадская, 96  
Тел.: 8 (495) 228-77-27 | spk-vanda@mail.ru

ИНН 5042140464, КПП 504201001, ОГРН 1165042050832, БИК 044525593  
р/с 40702810102580001244 в АО «Альфа-Банк», к/с 30101810200000000593

### Пост охраны двухэтажный №3 2450х4000х2500

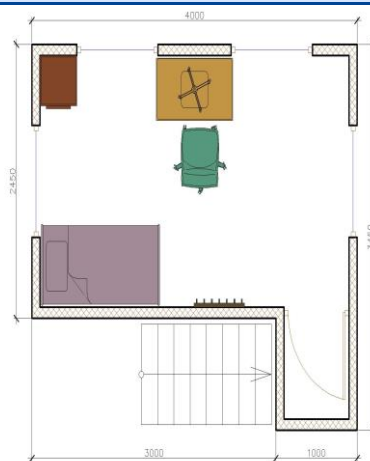
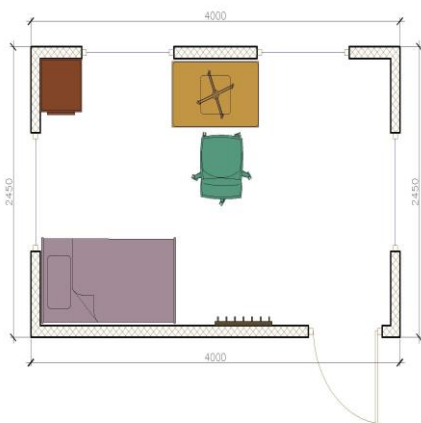


Внутренняя отделка вагонка ПВХ –  
от 176 000 рублей.

Внутренняя отделка вагонка  
деревянная – от 188 000 рублей.

Внутренняя отделка ЛДСП – от  
191 000 рублей.

### Пост охраны двухэтажный №4 2450х4000х2500



Внутренняя отделка вагонка ПВХ –  
от 168 000 рублей.

Внутренняя отделка вагонка  
деревянная – от 180 000 рублей.

Внутренняя отделка ЛДСП – от  
183 000 рублей.



ООО «СПК ВАНДА ПЛЮС», Юр. адрес: 141301, МО,  
г. Сергиев-Посад, ул. Посадская, 96  
Тел.: 8 (495) 228-77-27 | spk-vanda@mail.ru

ИНН 5042140464, КПП 504201001, ОГРН 1165042050832, БИК 044525593  
р/с 40702810102580001244 в АО «Альфа-Банк», к/с 30101810200000000593

### Спецификация к прайс-листу на «Пост охраны двухэтажный»

п/п	Наименование	Внутренняя отделка вагонка ПВХ	Внутренняя отделка вагонка деревянная	Внутренняя отделка ЛДСП
1.	<b>Несущий каркас</b>	Металлический, сварной. Швеллер 100х50х3 мм. Угловые стойки – сложно – гнутый угол 90х90х3 мм.	Металлический, сварной. Швеллер 100х50х3 мм. Угловые стойки – сложно – гнутый угол 90х90х3 мм.	Металлический, сварной. Швеллер 100х50х3 мм. Угловые стойки – сложно – гнутый угол 90х90х3 мм.
2.	<b>Кровля</b>	Плоская, сварная из металла, толщиной 1,0 мм., крашенная с гидроизоляцией стыков	Плоская, сварная из металла, толщиной 1,0 мм., крашенная с гидроизоляцией стыков	Плоская, сварная из металла, толщиной 1,0 мм., крашенная с гидроизоляцией стыков
3.	<b>Дно</b>	Доска обрезная 20-22 мм. 2-го сорта, естественной влажности.	Доска обрезная 20-22 мм. 2-го сорта, естественной влажности.	Доска обрезная 20-22 мм. 2-го сорта, естественной влажности.
4.	<b>Деревянный каркас</b>	Брусок 40х100, естественной влажности.	Брусок 40х100, естественной влажности.	Брусок 40х100, естественной влажности.
5.	<b>Ветроизоляция</b>	Плѐнка ПВХ, техническая.	Плѐнка ПВХ, техническая.	Плѐнка ПВХ, техническая.
6.	<b>Наружная стеновая отделка</b>	Оцинкованный профилированный лист 0,35-0,4 мм. (С8).	Оцинкованный профилированный лист 0,35-0,4 мм. (С8).	Оцинкованный профилированный лист 0,35-0,4 мм. (С8).
7.	<b>Пароизоляция</b>	Плѐнка ПВХ, техническая.	Плѐнка ПВХ, техническая.	Плѐнка ПВХ, техническая.
8.	<b>Утепление</b>	Минеральная вата 50 мм. («Isover» М-11) весь периметр (пол, потолок, стены).	Минеральная вата 50 мм. («Isover» М-11) весь периметр (пол, потолок, стены).	Минеральная вата 50 мм. («Isover» М-11) весь периметр (пол, потолок, стены).
9.	<b>Внутренняя стеновая отделка</b>	Вагонка ПВХ.	Вагонка категории А, В.	ЛДСП.
10.	<b>Потолок</b>	Вагонка ПВХ.	Вагонка категории А, В.	ЛДСП.
11.	<b>Перегородки</b>	Каркасные, без утеплителя.	Каркасные, без утеплителя.	Каркасные, без утеплителя.
12.	<b>Пол</b>	Доска обрезная 20х100, уложена с шагом, естественной влажности.	Доска обрезная 20х100, уложена с шагом, естественной влажности.	Доска обрезная 20х100, уложена с шагом, естественной влажности.

13.	<b>Чистовые полы</b>	ДСП 22 мм., строительное.	ДСП 22 мм., строительное.	ДСП 22 мм., строительное.
14.	<b>Отделка пола</b>	Отсутствует.	Отсутствует.	Отсутствует.
15.	<b>Окно</b>	Деревянное, двойное остекление 900х900.	Деревянное, двойное остекление 900х900.	Деревянное, двойное остекление 900х900.
16.	<b>Защита окон</b>	Отсутствует.	Отсутствует.	Отсутствует.
17.	<b>Дверь входная</b>	ДГ 21-8, обшита оцинкованным гладким листом снаружи. Оснащена замком	ДГ 21-8, обшита оцинкованным гладким листом снаружи. Оснащена замком	ДГ 21-8, обшита оцинкованным гладким листом снаружи. Оснащена замком
18.	<b>Дверь внутренняя</b>	ДГ 21-8	ДГ 21-8	ДГ 21-8
19.	<b>Электрооборудование</b>	Дополнительно.	Дополнительно.	Дополнительно.
20.	<b>Отопление</b>	Дополнительно.	Дополнительно.	Дополнительно.
21.	<b>Вентиляция</b>	Дополнительно.	Дополнительно.	Дополнительно.
22.	<b>Сантехника</b>	Дополнительно.	Дополнительно.	Дополнительно.